

FICHA TÉCNICA TEATRO LEÓN FELIPE DE SEQUEROS

DIMENSIONES (se adjunta plano y fotos)

- EMBOCADURA: 6 m
- ALTURA MÁXIMA EMBOCADURA: 5 m
- TELÓN DE BOCA A TELÓN DE FONDO: 4,90 m
- ALTURA DE PEINE: 7 m
- ANCHO ENTRE PAREDES: 2 m
- BORDE DE ESCENARIO A FONDO: 6

MAQUINARIA ESCENÍCA

- 2 Cortes fijos de tiro directo para: Bambalinón y Telón de Boca.
- 3 Varas fijas.
- Cámara de paño negro opaco compuesta por:
 - 6 Patas.
 - 3 Bambalinas.
 - 1 Telón de boca color verde, en americana o guillotina.
 - 1 Bambalinón de color verde.

ILUMINACIÓN

- Mesa de control de iluminación Elan Mix-1 224 DMX.
- 24 DIMMER de regulación 2.5 Kw. cada uno. (sólo funcionan actualmente 18 canales)

CIRCUITOS

- 30 Circuitos en escenario.
- 8 Circuitos en sala.

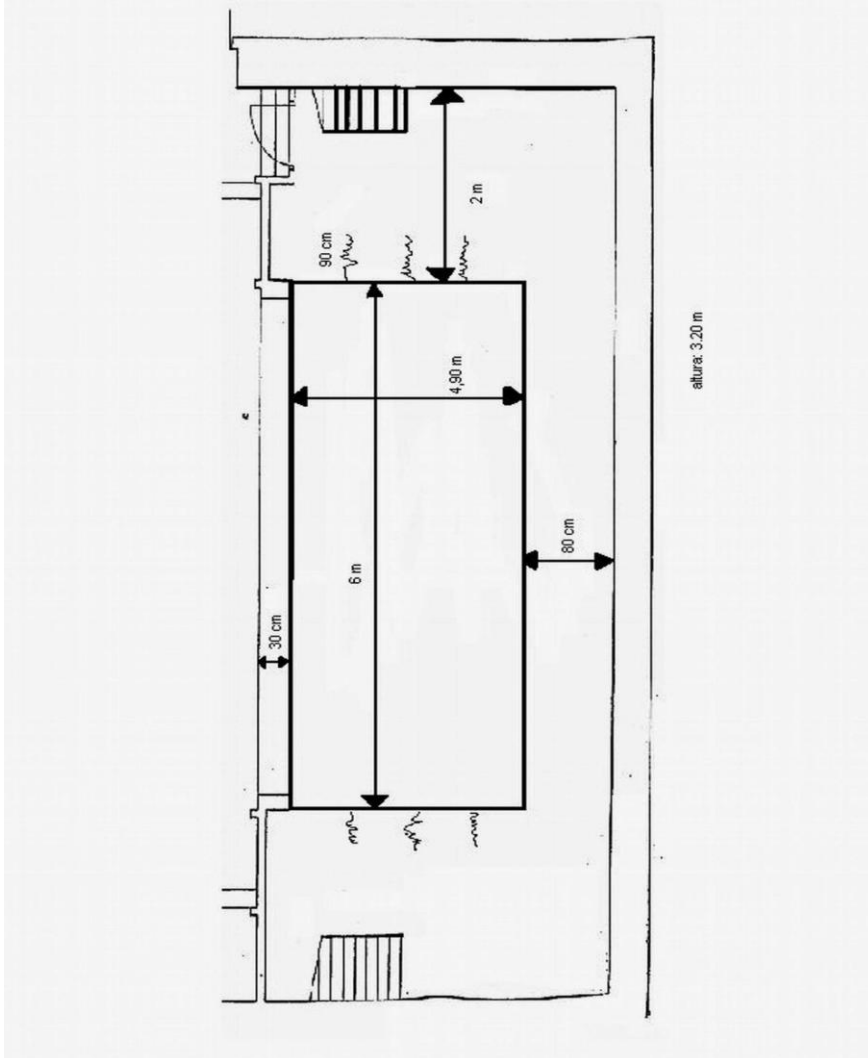
PROYECTORES

- 7 Par.
- 11 Fresnel Strand de 5Kw.
- 1 Fresnel Strand de 1200w.

SONIDO

- Mesa de sonido Behringer Europower PMX 2000.
- DVD Vieta.
- Dispositivo Denon.
- 2 Monitor Proel Smart 15P, 250W.
- MICROFONIA:
 - Micrófono Hama DM-40.
 - Micrófono BST, MDX-10.
 - Micrófono MB 1K.

MEDIDAS DEL ESCENARIO



OTROS DATOS DE INTERÉS:

DIRECCIÓN: C/ TEATRO 23 (Junto a la Plaza Mayor llamada Plaza del Altozano)

TELÉFONO DE CONTACTO: 620 075 265 (Manuel, CIVITAS)

Las calles del pueblo son muy estrechas, consultad con la organización en caso de desplazar vehículo con caja.

ACCESO DESDE LA CALLE DIRECTAMENTE AL PATIO DE BUTACAS.
AFORO: 78 pax en butacas, 84 pax en palcos y 90 pax en anfiteatro. Mala visibilidad en las butacas de la primera fila para espectáculo que trabajen mucho en suelo.



Escenario



Patio de butacas



Fachada del teatro.

Acceso principal y para carga y descarga.